

KOORDINAČNÍ SITUAČNÍ VÝKRES, M 1:100

POZNÁMKY:

- SKLADBA STÁVAJÍCÍCH VOZOVKOVÝCH VRSTEV A CHODNÍKŮ NEBYLA OVĚŘOVÁNA.
- VE VÝKRESU JSOU ZAKRESLENY PŘEDEVŠÍM VIDITELNÉ A DOSTUPNÉ HRANY KONSTRUKCÍ, U KTERÝCH BYLO MOŽNÉ OVĚRIT POLOHU. JSOU-LI ZAKRESLENY SKRYTÉ HRANY, JSOU VÝKRESLENY POUZE JAKO ODHAD PROJEKTANTA A JEJICH TVAR A POLOHU NEBYLO MOŽNÉ OVĚRIT.
- PŘED ZAHÁJENÍM VEŠKERÝCH STAVEBNÍCH PRACÍ JE ZHOTOVITEL POVINEN ZAJISTIT VYTÝČENÍ VŠECH INŽENÝRSKÝCH SÍTÍ. JE POVINEN SE SEZNÁMIT S POŽADAVKY JEDNOTLIVÝCH SPRÁVCŮ SÍTÍ A VYJÁDŘENÍ SPRÁVCŮ SÍTÍ KE SP A TYTO RESPEKTOVAT A DODRŽOVAT.
- INŽENÝRSKÉ SÍTĚ JSOU ZAKRESLENY JEN ORIENTAČNĚ.

LEGENDA SITUACE

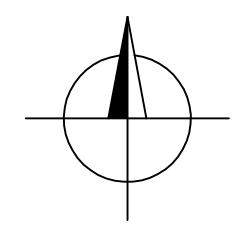
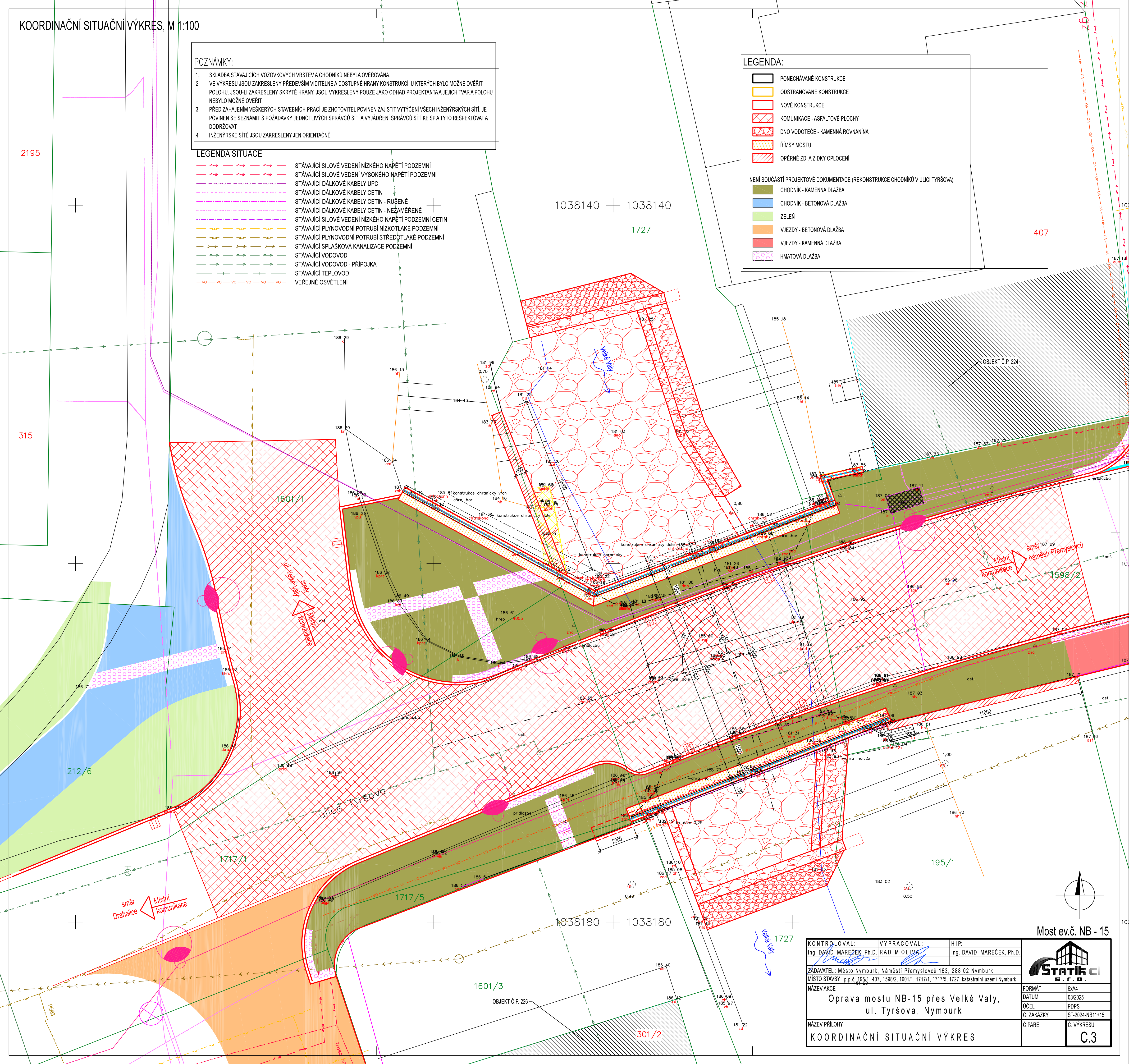
- STÁVAJÍCÍ SILOVÉ VEDENÍ NÍZKÉHO NAPĚTÍ PODZEMNÍ
- STÁVAJÍCÍ SILOVÉ VEDENÍ VYSOKÉHO NAPĚTÍ PODZEMNÍ
- STÁVAJÍCÍ DÁLKOVÉ KABELY UPC
- STÁVAJÍCÍ DÁLKOVÉ KABELY CETIN
- STÁVAJÍCÍ DÁLKOVÉ KABELY CETIN - RUŠENÉ
- STÁVAJÍCÍ DÁLKOVÉ KABELY CETIN - NEZAMĚŘENÉ
- STÁVAJÍCÍ SILOVÉ VEDENÍ NÍZKÉHO NAPĚTÍ PODZEMNÍ CETIN
- STÁVAJÍCÍ PLYNOVODNÍ POTRUBÍ NÍZKOTLAKÉ PODZEMNÍ
- STÁVAJÍCÍ PLYNOVODNÍ POTRUBÍ STŘEDOTLAKÉ PODZEMNÍ
- STÁVAJÍCÍ SPLAŠKOVÁ KANALIZACE PODZEMNÍ
- STÁVAJÍCÍ VODOVOD
- STÁVAJÍCÍ VODOVOD - PŘÍPOJKA
- STÁVAJÍCÍ TEPLOVOD
- VEREJNÉ OSVĚTLENÍ

LEGENDA:

- PONECHÁVANÉ KONSTRUKCE
- ODSTRAŇOVANÉ KONSTRUKCE
- NOVÉ KONSTRUKCE
- KOMUNIKACE - ASFALTOVÉ PLOCHY
- DNO VODOTEČE - KAMENNÁ ROVNANINA
- ŘÍMSY MOSTU
- OPĚRNÉ ZDI A ŽIDKY OPLOCENÍ

NEJÍ SOUČÁSTÍ PROJEKTOVÉ DOKUMENTACE (REKONSTRUKCE CHODNÍKŮ V ULICI TYRŠOVA)

- CHODNÍK - KAMENNÁ DLAŽBA
- CHODNÍK - BETONOVÁ DLAŽBA
- ZELEŇ
- VJEZDY - BETONOVÁ DLAŽBA
- VJEZDY - KAMENNÁ DLAŽBA
- HMATOVÁ DLAŽBA



Most ev.č. NB - 15

KONTROLOVAL:	VYPRACOVAL:	HIP:
Ing. DAVID MAREČEK, Ph.D.	RADIM OLIVA	Ing. DAVID MAREČEK, Ph.D.
ZADAVATEL: Město Nymburk, Náměstí Přemyslovců 163, 288 02 Nymburk		
MÍSTO STAVBY: p.p.č. 195/1, 407, 1598/2, 1601/1, 1717/1, 1717/5, 1727, katastrální území Nymburk		
NÁZEVAKCE		
Oprava mostu NB-15 přes Velké Vály, ul. Tyršova, Nymburk		
NÁZEV PŘÍLOHY		
KOORDINAČNÍ SITUAČNÍ VÝKRES		

FORMÁT	6x44
DATUM	08/2025
ÚČEL	PDPS
Č. ZAKÁZKY	ST-2024-NB11+15
Č. PŘE	Č. VÝKRESU
	C.3